

*“No le pidas peras al  
olmo...  
¡pídele sombra!”*



## 1) Introducción

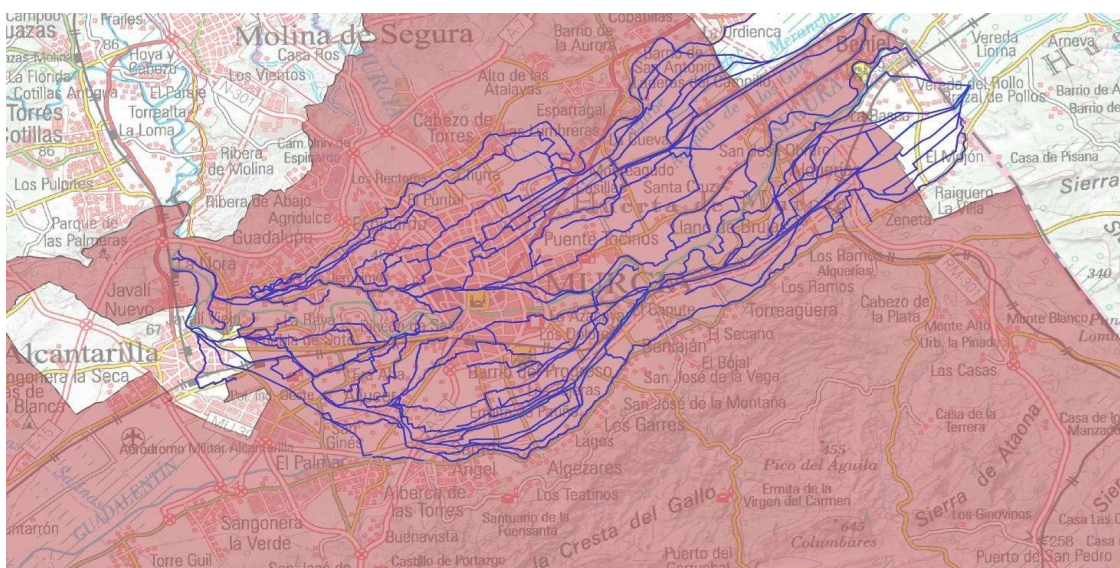
El olmo (*Ulmus minor*) fue un árbol profusamente cultivado en toda Europa, al menos, desde la época romana. Su uso como árbol de sombra, ornamental, para sujeción de taludes e incluso para el cultivo de vides supuso una amplia dispersión de los olmos y particularmente del clon Atinio. Una enfermedad fúngica denominada grafiosis diezmo sucesivamente las olmedas europeas durante el siglo XX, haciendo desaparecer un gran número de olmos singulares. No obstante, muchas olmedas subsistieron como formaciones arbustivas.

En la Región de Murcia es una especie de Interés Especial según el Decreto 50/2003, ya que este territorio no ha sido ajeno a los problemas de conservación de la especie. Además, en los últimos años se ha detectado una especial virulencia de la grafiosis del olmo así como intensas defoliaciones producida por *Galeruca* en la Huerta de Murcia, que recomienda analizar la situación actual.

No obstante, también existen motivos para la esperanza, ya que el MITECO dispone de clones resistentes a la grafiosis que se están empleando con éxito en diferentes puntos de la Región de Murcia. En este contexto, ANSE con el apoyo del Ayuntamiento de Murcia ha puesto en marcha la iniciativa "No le pidas peras al olmo...pídele sombra" que pretende llamar la atención sobre estas formaciones vegetales y favorecer su recuperación como uno de los principales valores ambientales de la Huerta de Murcia.

## 2) Área de estudio

Huerta de Murcia, entendiendo como tal el ámbito del término municipal de Murcia bajo riego de la red de acequias tradicional.



### 3) Objetos de estudio

- Olmos singulares, con perímetro de tronco de más de 2 metros, medido a 1,3 metros de altura.
- Olmedas, entendidas como tal las agrupaciones de 10 o más ejemplares de olmos que tengan un diámetro igual o superior a 20 cm aproximadamente.

### 4) Niveles de participación

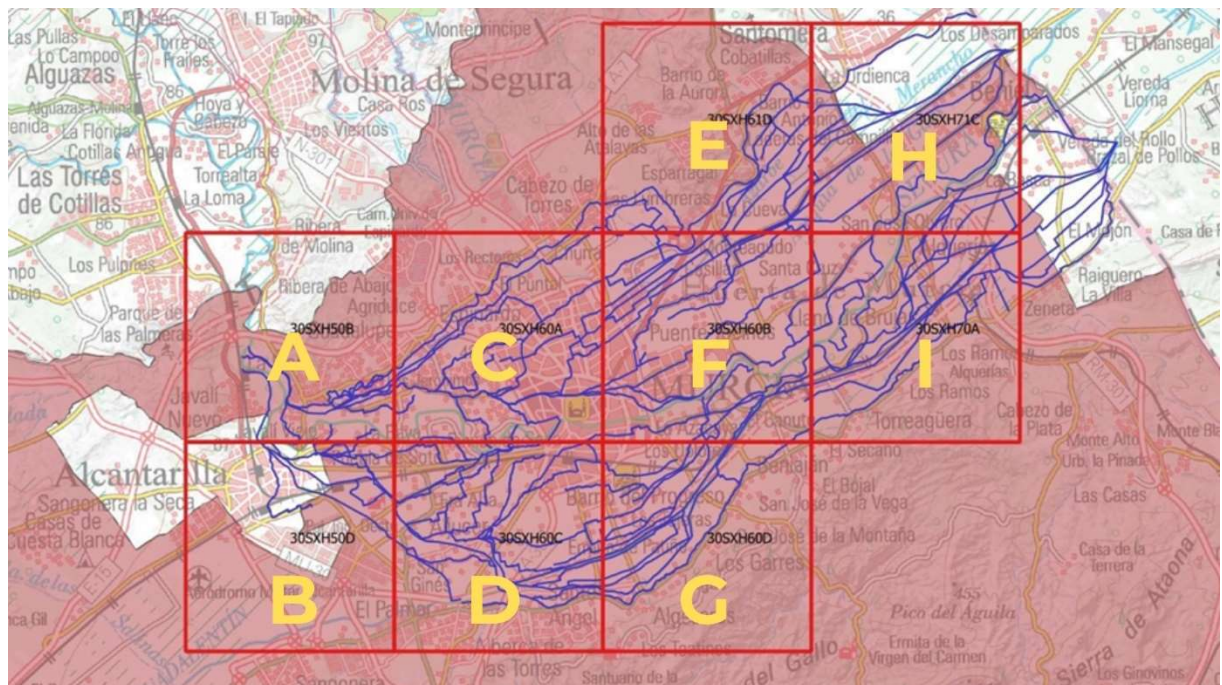
#### 4.1) Ciencia ciudadana

Los ciudadanos pueden enviar ubicaciones de olmos singulares u olmedas a través del siguiente formulario: <https://forms.gle/scKHDSv2LSQnMdMA7>

Las imágenes de olmos u olmedas singulares pueden enviarse directamente al correo [daniel.alcaraz@asociacionanse.org](mailto:daniel.alcaraz@asociacionanse.org)

#### 4.2) Muestreo intensivo

Un voluntario asume una de las 9 cuadrículas que componen el ámbito de estudio previa asignación del coordinador.





Sobre esa cuadrícula realiza recorridos intensivos de campo en coche o en bicicleta geolocalizando los olmos y olmedas existentes. Se prestará especial atención a la red tradicional de riego ya que los olmos se cultivaban frecuentemente para contener los taludes. La toma de datos será mínima para agilizar muestreo. Es necesario tomar una foto al menos de cada olmo u olmeda, según sea el caso.

Se recomienda que si el voluntario lo desea realice un muestreo previo de fotointerpretación mediante GoogleEarth de su cuadrícula para localizar olmos y olmedas que deberán ser confirmadas posteriormente en los recorridos de campo.

## ANEXO

Olmo	Ubicación	Perímetro 1,20 m	Estado* (M, R, B)	Fotos código
Olmo1	Coordenadas de Google			Olmo1

Olmedas	Ubicación	Nº de pies (estima)	Superficie (GEarth o similar)	Estado * (M, R, B)	Fotos código
Olmeda1	Coordenadas de Google				Olmeda1

\*Estado: M (Malo); R (Regular); B (Bueno)

Todos los datos se toman en campo salvo la superficie que por comodidad puede realizarse un kml usando GoogleEarth.

## ENVÍO DE DATOS

Para enviar ubicaciones puntuales, se hará a través del siguiente:  
<https://forms.gle/3odRJWkWNHvGENchZ>

Si decides participar en la realización de un censo completo de cuadrícula, escribe un correo a [daniel.alcaraz@asociacionanse.org](mailto:daniel.alcaraz@asociacionanse.org) para la asignación de la zona de muestreo.

También puedes escribir a este mismo correo para el envío de imágenes puntuales de olmos u olmedas.

# ¡Manos a la obra